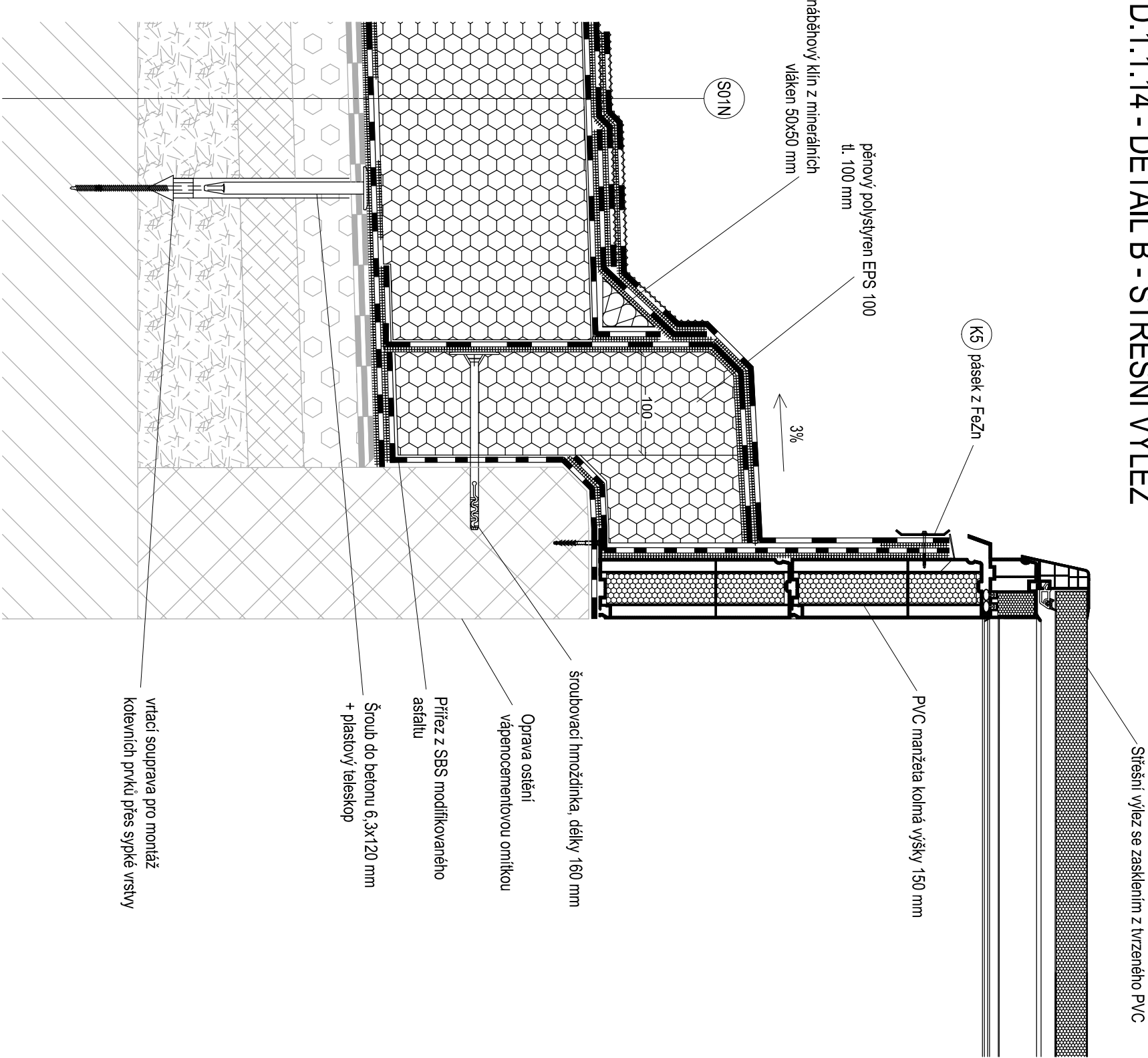


D.1.1.14 - DETAIL B - STŘEŠNÍ VÝLEZ



POZNÁMKA

- Před započítím veškerých bouracích prací bude provedeno statické zjištění dotčených konstrukcí.
- Všechny práce provádět dle platných ČSN a technologických pravidel za dodržení bezpečnosti práce.
- V případě nejistoty (neshoda, rozdíly či chyba v PD), nebo nepředvídaných okolností je nutno přizvat projektanta k posouzení resp. upřesnění dalšího postupu prací na stavbě.
- Veškeré rozměry je nutno ověřit (zaměřit dle skutečného stavu) na stavbě.
- Pro všechny stavební, konstrukční a montážní prvky je nutné dodržovat technologické a montážní předpisy jednotlivých výrobců.

VÝPIS KLEMPÍŘSKÝCH PRVKŮ:

Pásek	50
K5 FeZn plech tl. 0,6 mm R.Š 50 mm	

LEGENDA:

	Stávající konstrukce
	Expandovaný polystyren
	Stávající násyp
	Stávající expandovaný polystyren

NOVÁ SKLADBA STŘECHY SO1N

Natavlehlý pás z SBS modifikovaného asfaltu, vložkou z polyesterové rohože podélně vyztužené skleněnými vlákny, na povrchu s břídlíčným posypem

Samolepicí pás z SBS modifikovaného asfaltu, vložkou ze skleněné tkaniny na povrchu se spalitelnou folií

Tepelněizolační desky ze stabilizovaného pěnového polystyrenu EPS 100

Natavlehlý pás z SBS modifikovaného asfaltu, vložkou ze skleněné tkaniny

na povrchu se separačním posypem, plnoplošně nataven

Asfaltová penetrační emulze bez obsahu rozpouštědel

Souvrství asfaltových pásů

Oxidovaná asfaltový pás s hliníkovou vložkou

4 x oxidovaný asfaltový pás s nasákovou nosnou vložkou

kompletizované tepelně izolační dílce (polsid)

Cementofířkové desky Heraklit

Spádová vrstva ze štěrkového násypu

Nosná železobetonová konstrukce

PROJEKTOVÁ DOKUMENTACE OPRAVY STŘECHY OBJEKTU

Základní škola, Severovýchod 484/26, 789 01 Zábřeh

ATELIER DEK	projektant: DEKPROJEKT s. r. o. Tiskařská 10/257, 108 00 tel: 234 054 284 fax: 234 054 291	objednatel: Město Zábřeh Masarykovo náměstí 5/10/6 789 01 Zábřeh IČ: 00303640
------------------------------	--	---

stupeň dokumentace: Dokumentace pro výběr zhotovitele

část dokumentace: Výkresová část

obsah výkresu: Detail B - Střešní výlez

vypracoval: Bc. Jan Konečný

zodpovědný projektant: Ing. Pavel Štejnrt

paré:

kontroloval: Ing. Jan Janeček
Ing. Marcela Šatřavá

Pořadové číslo v deníku autorizované osoby: 710

číslo výkresu:
D.1.1.14

formát: 2x44

datum: Duben 2019

měřítko: 1:5

č. zakázky: 2019-006773-KonJ